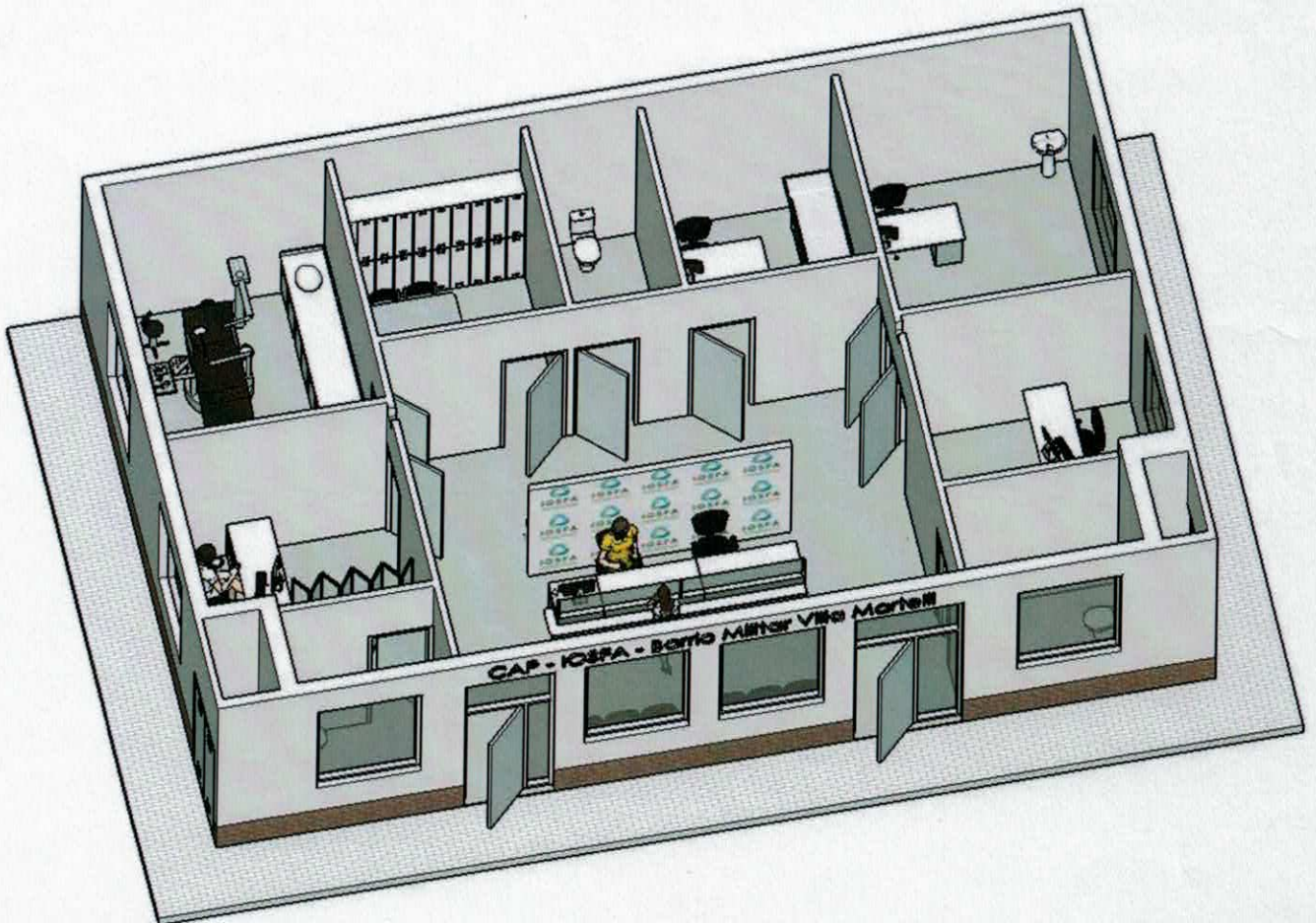




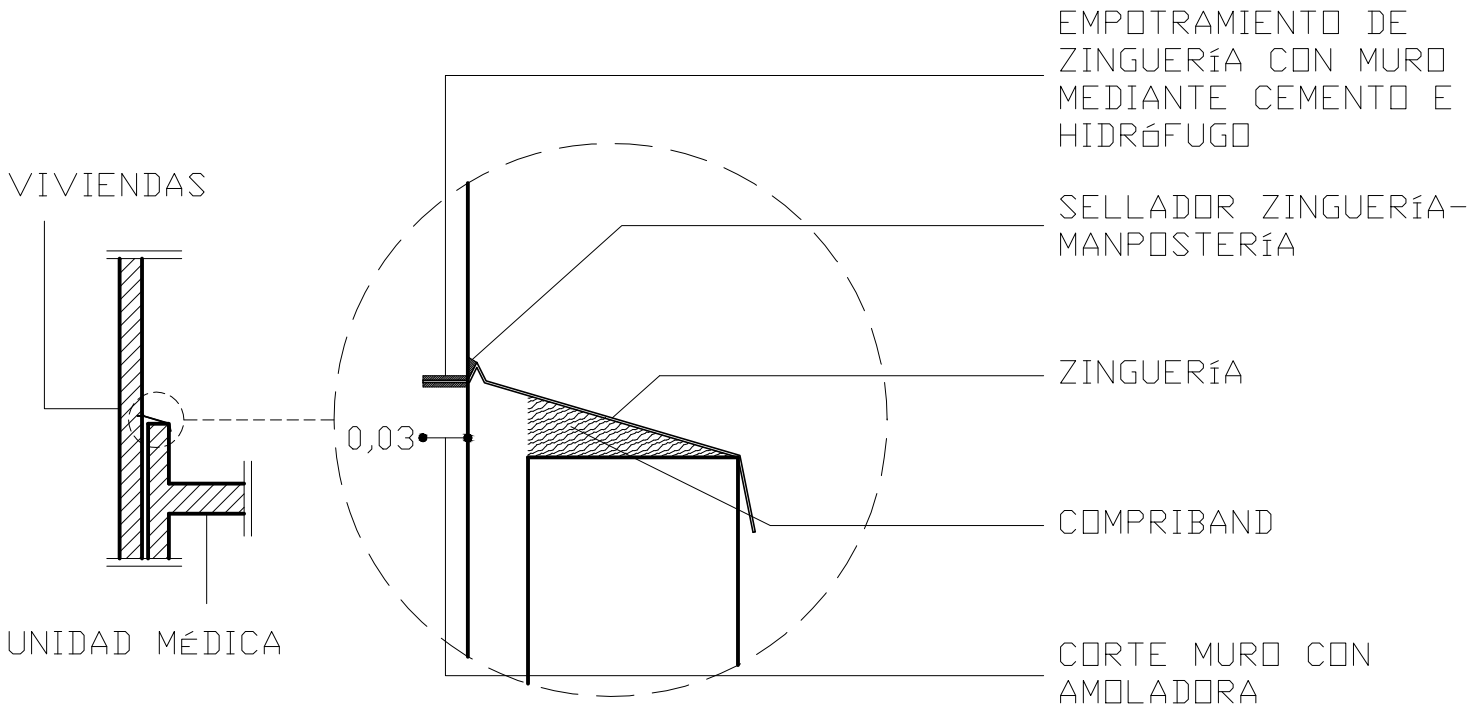
IOSFA

Instituto de Obra Social de las
Fuerzas Armadas y de Seguridad

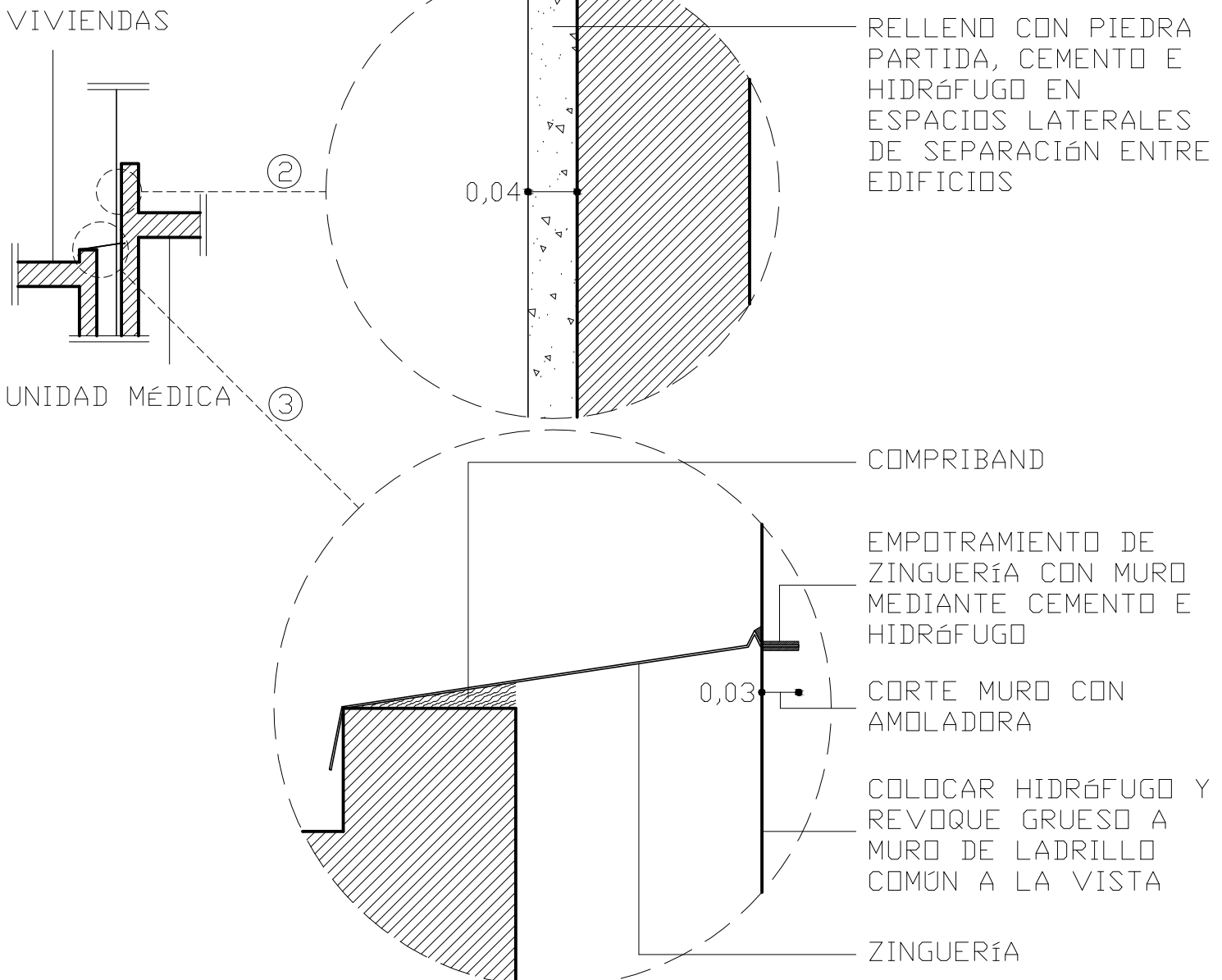
PLANOS

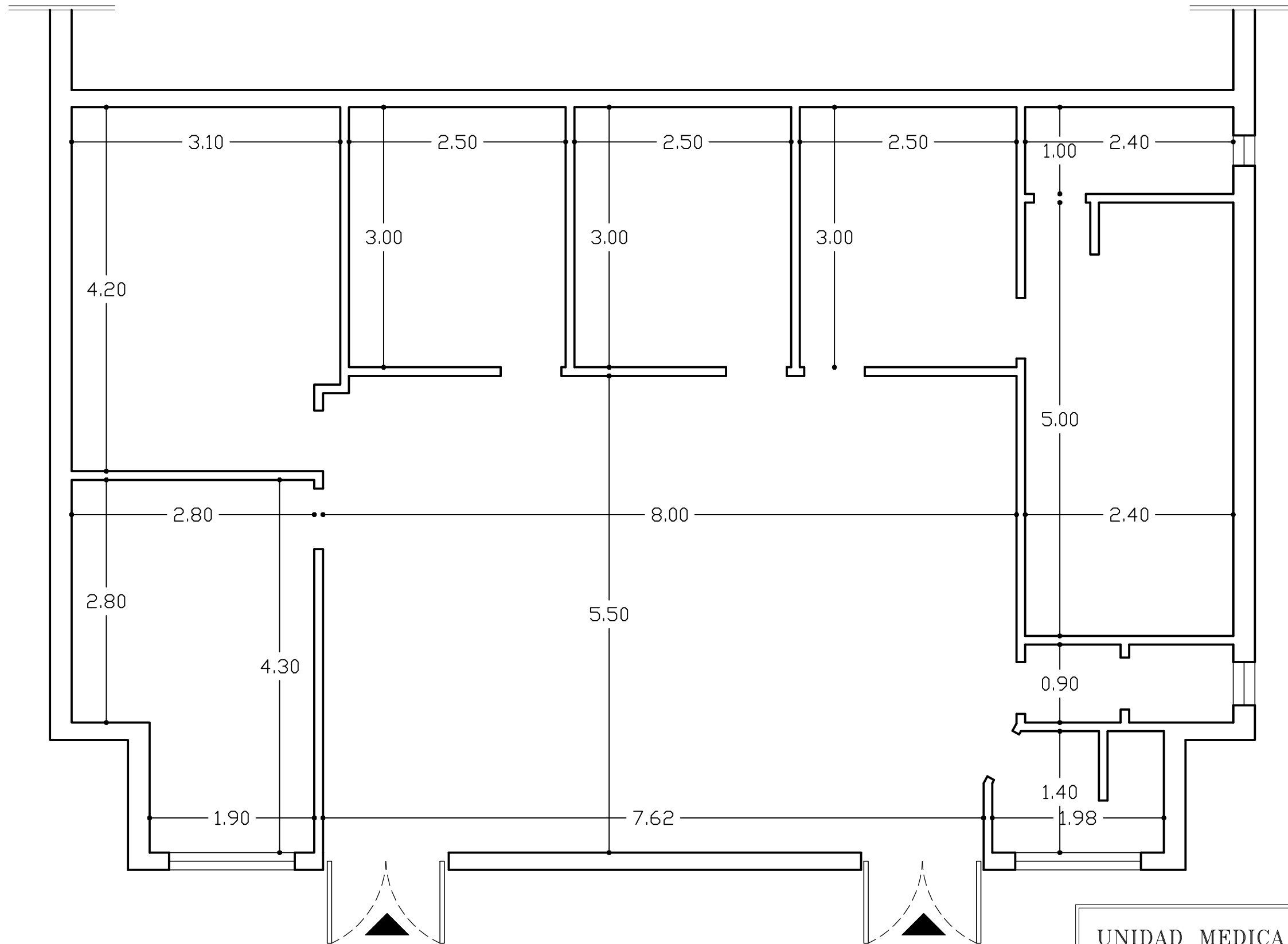


DETALLE 1 S/ M. DESCRIPTIVA 47/17 (IMPERMEABILIZACIÓN SUPERIOR DE ESPACIO ENTRE MUROS DE VIVIENDAS Y UNIDAD MÉDICA)



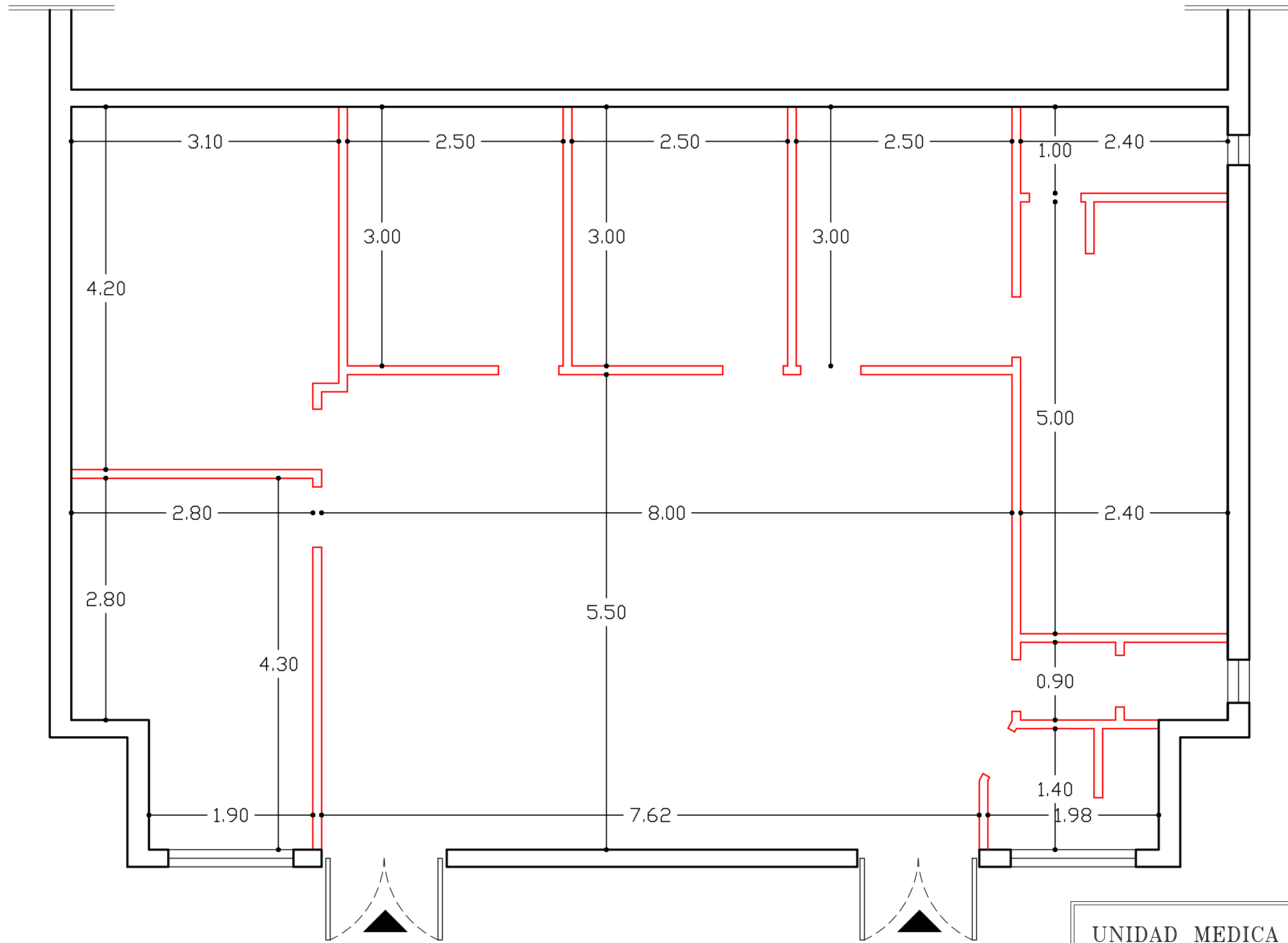
DETALLE 2 Y 3 S/ M. DESCRIPTIVA 47/17 (2-IMPERMEABILIZACIÓN LATERAL DE ESPACIO ENTRE MURO DE VIVIENDAS Y UNIDAD MÉDICA) (3-IMPERMEABILIZACIÓN SUPERIOR DE ESPACIO ENTRE MUROS DE VIVIENDAS Y UNIDAD MÉDICA)





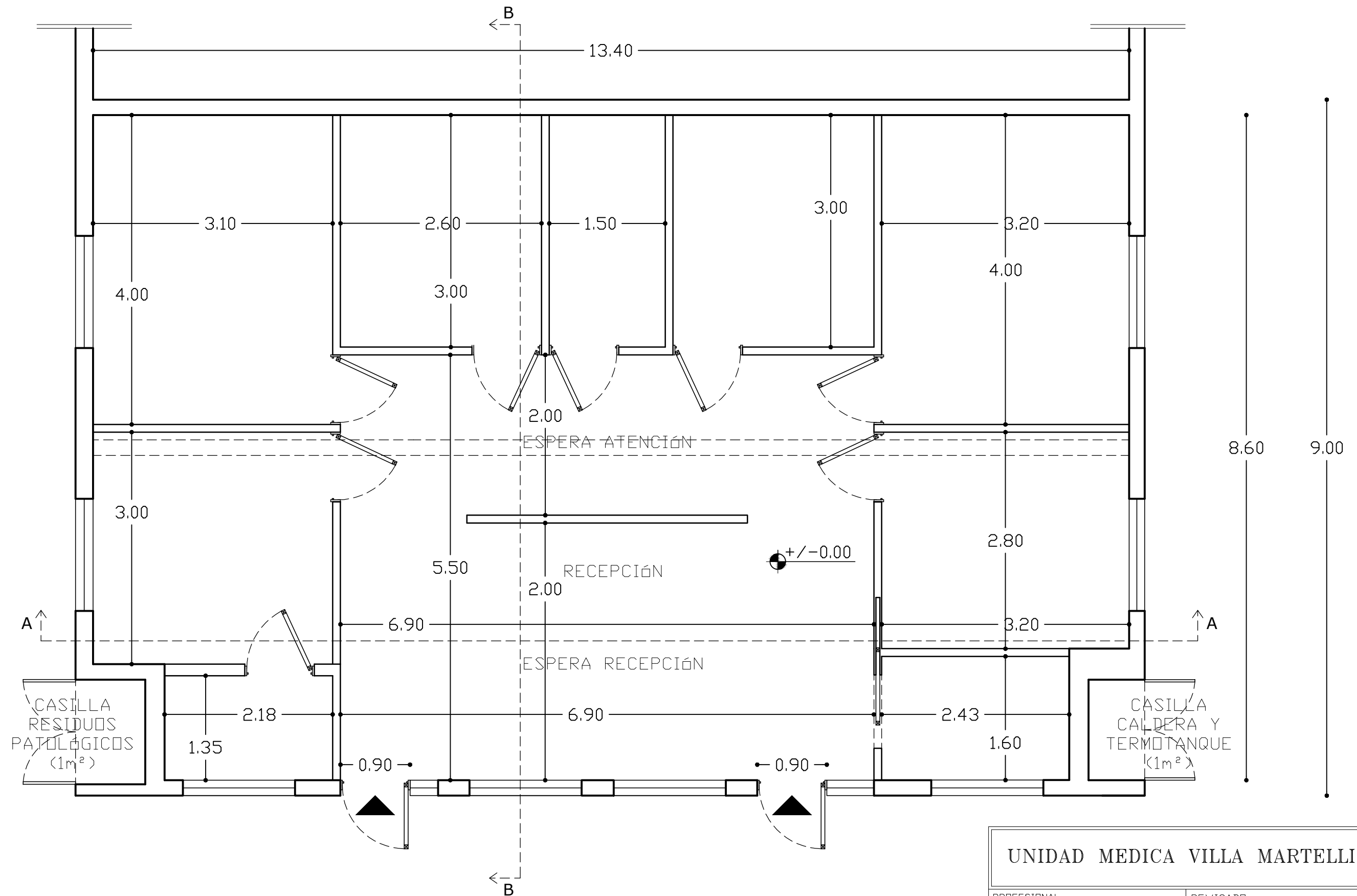
PLANO BASE RELEVAMIENTO

UNIDAD MEDICA VILLA MARTELLI		
PROFESIONAL ARQ. SASHA POPOW ING. JOSE HERNANDEZ	REVISADO CNEL. ALBERTO BOZZANO APROBADO Cr. GABRIEL CASAS	
DOMICILIO:		
PLANO Nº P-1	REFUNCIONALIZACIÓN DE UNIDAD MEDICA VILLA MARTELLI	PLANTA DE RELEVAMIENTO
FECHA	C.A.B.A., JULIO 2018	ESCALA 1:50



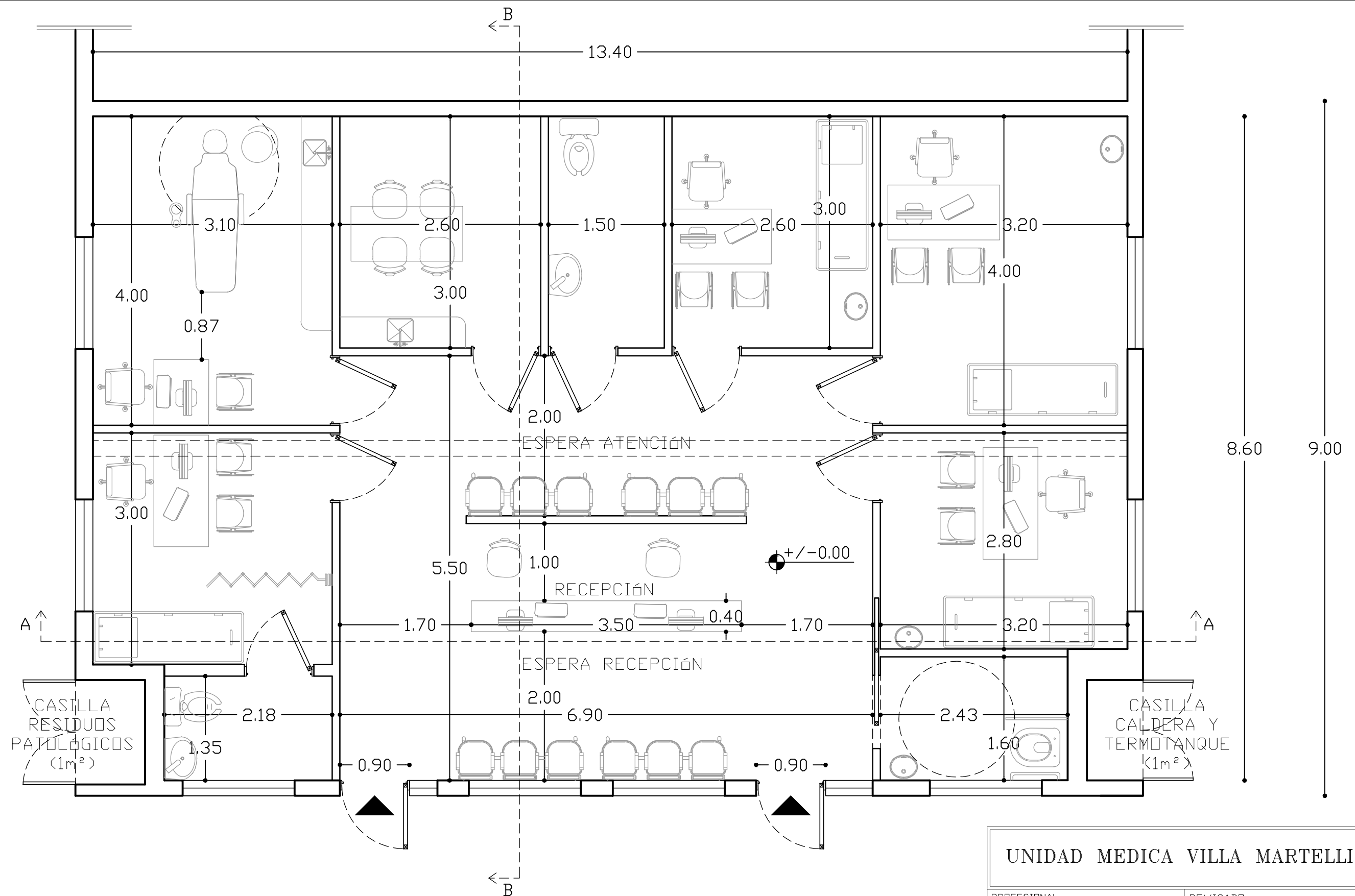
PLANO DE DEMOLICIÓN

UNIDAD MEDICA VILLA MARTELLI		
PROFESIONAL ARQ. SASHA POPDOW ING. JOSE HERNANDEZ	REVISADO CNEL. ALBERTO BOZZANO APROBADO Cr. GABRIEL CASAS	
DOMICILIO:		
PLANO Nº D-1	REFUNCIONALIZACIÓN DE UNIDAD MEDICA VILLA MARTELLI	PLANTA DE DEMOLICIÓN
FECHA	C.A.B.A., JULIO 2018	ESCALA 1:50



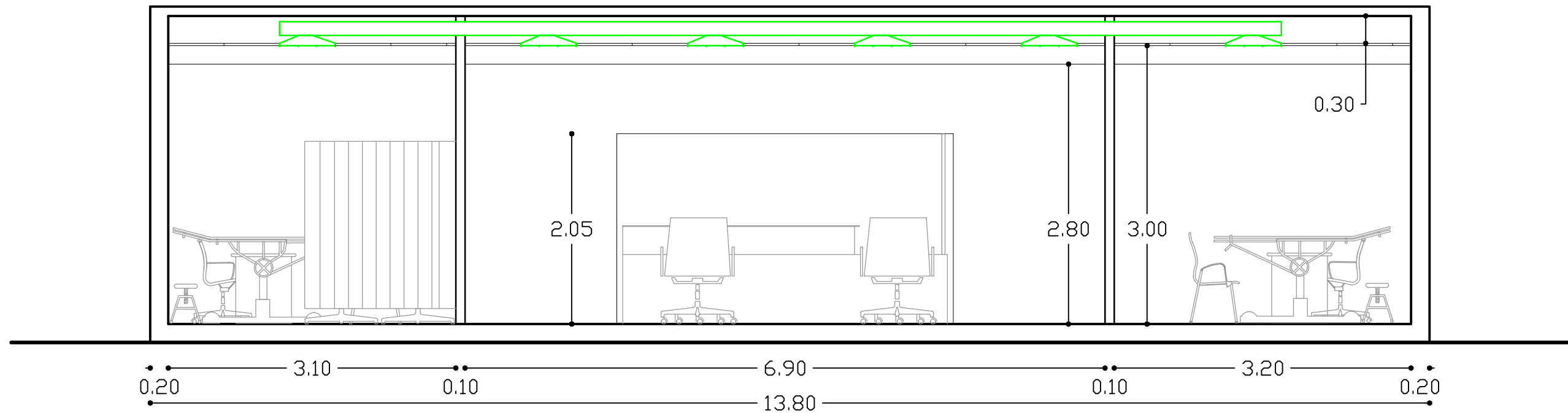
PLANO ARQUITECTURA 10/08/2018

UNIDAD MEDICA VILLA MARTELLI		
PROFESIONAL ARQ. SASHA POPOW ING. JOSE HERNANDEZ	REVISADO CNEL. ALBERTO BOZZANO APROBADO Cr.GABRIEL CASAS	
DOMICILIO:		
PLANO Nº A-1	REFUNCIONALIZACIÓN DE UNIDAD MEDICA VILLA MARTELLI	PLANTA DE ARQUITECTURA
FECHA	C.A.B.A., JULIO 2018	ESCALA 1:50

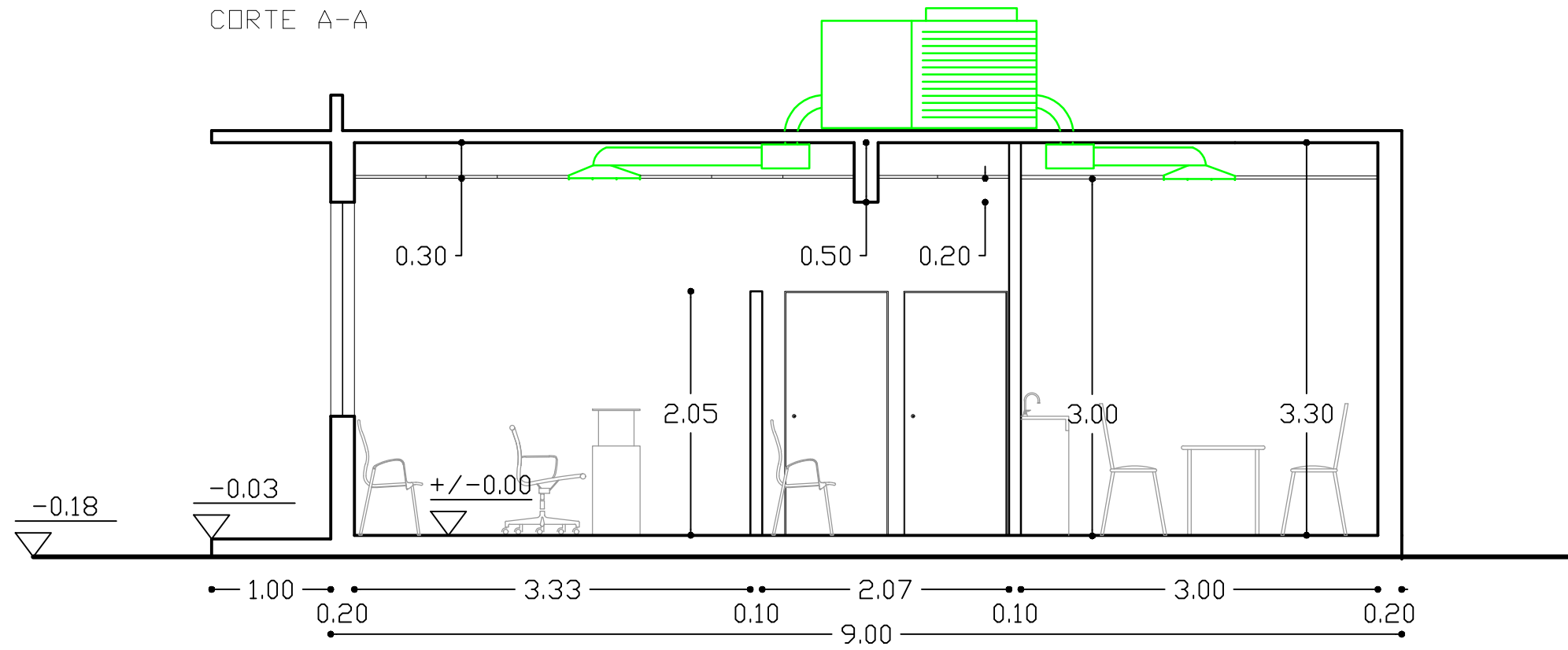


PLANO ARQUITECTURA CON DISTRIBUCIÓN DE MOBILIARIO 10/08/2018

UNIDAD MEDICA VILLA MARTELLI		
PROFESIONAL ARQ. SASHA POPOW ING. JOSE HERNANDEZ	REVISADO CNEL. ALBERTO BOZZANO APROBADO Cr.GABRIEL CASAS	
DOMICILIO:		
PLANO Nº A-2	REFUNCIONALIZACIÓN DE UNIDAD MEDICA VILLA MARTELLI	PLANTA DE ARQUITECTURA CON DISTRIBUCIÓN DE MOBILIARIO
FECHA	C.A.B.A., JULIO 2018	ESCALA 1:50

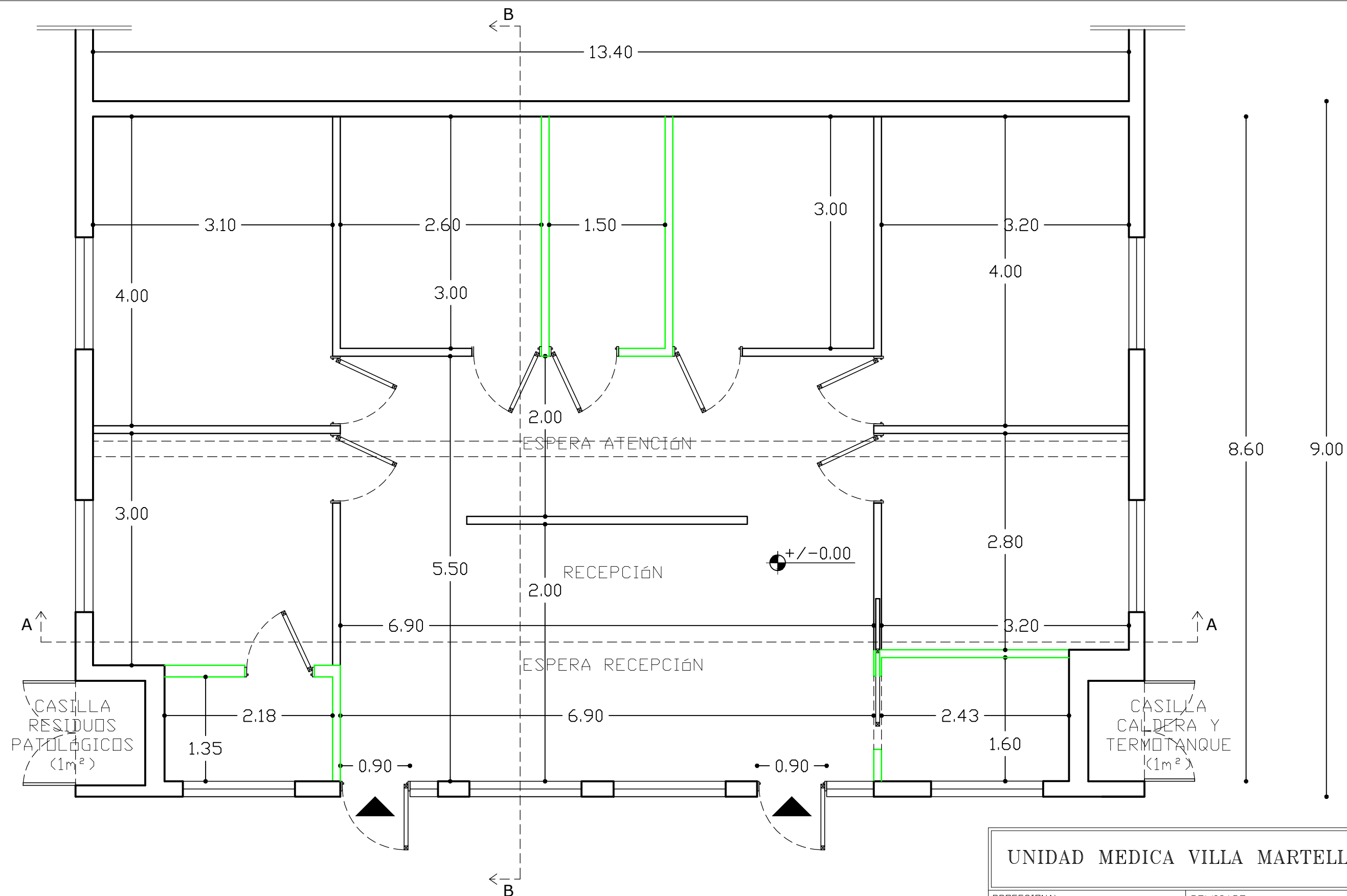


CORTE A-A



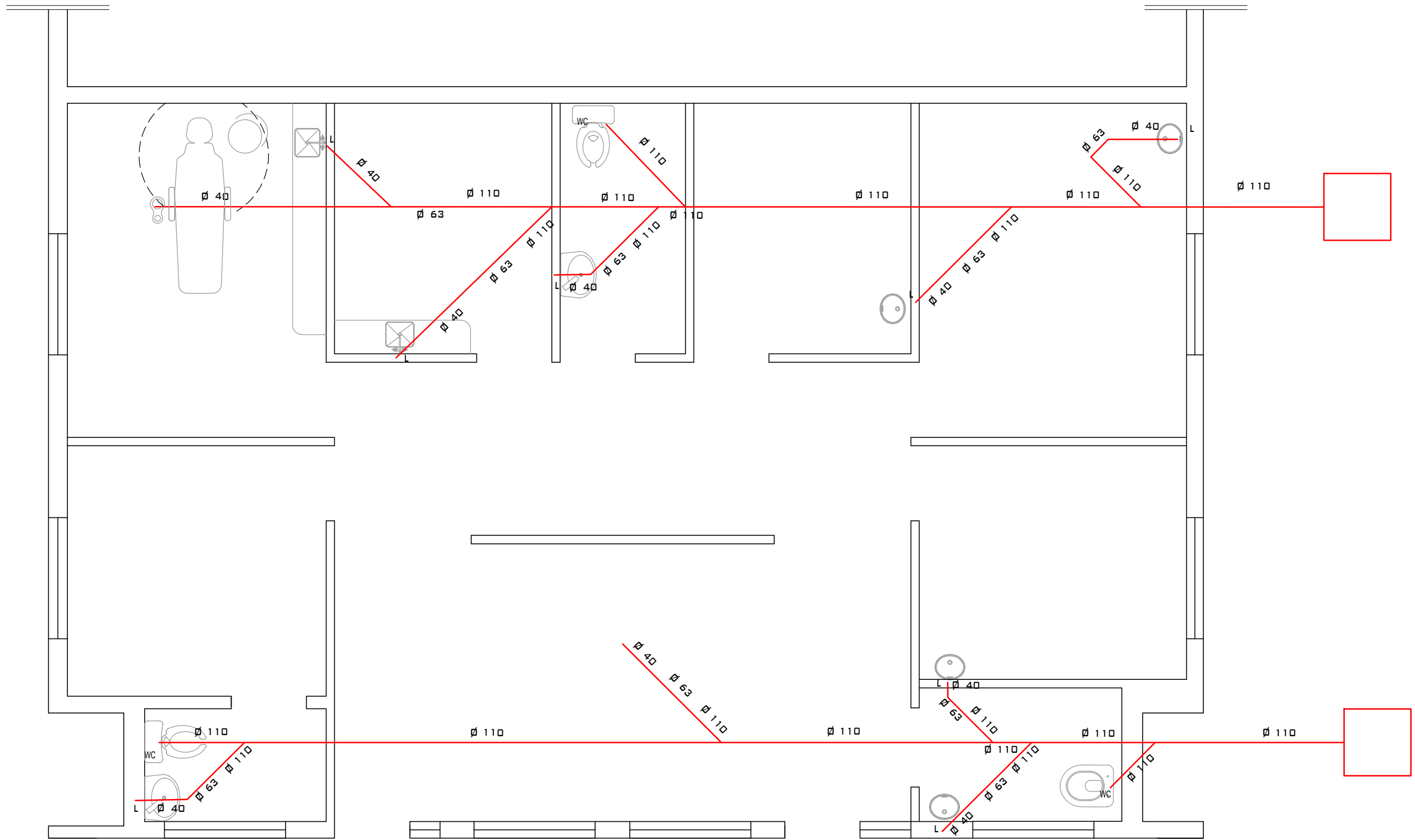
CORTE B-B

UNIDAD MEDICA VILLA MARTELLI		
PROFESIONAL ARQ. SASHA POPOW ING. JOSE HERNANDEZ	REVISADO CNEL. ALBERTO BOZZANO APROBADO Cr. GABRIEL CASAS	
DOMICILIO:		
PLANO Nº A-3	REFUNCIONALIZACIÓN DE UNIDAD MEDICA VILLA MARTELLI	CORTES
FECHA	C.A.B.A., JULIO 2018	ESCALA 1:50



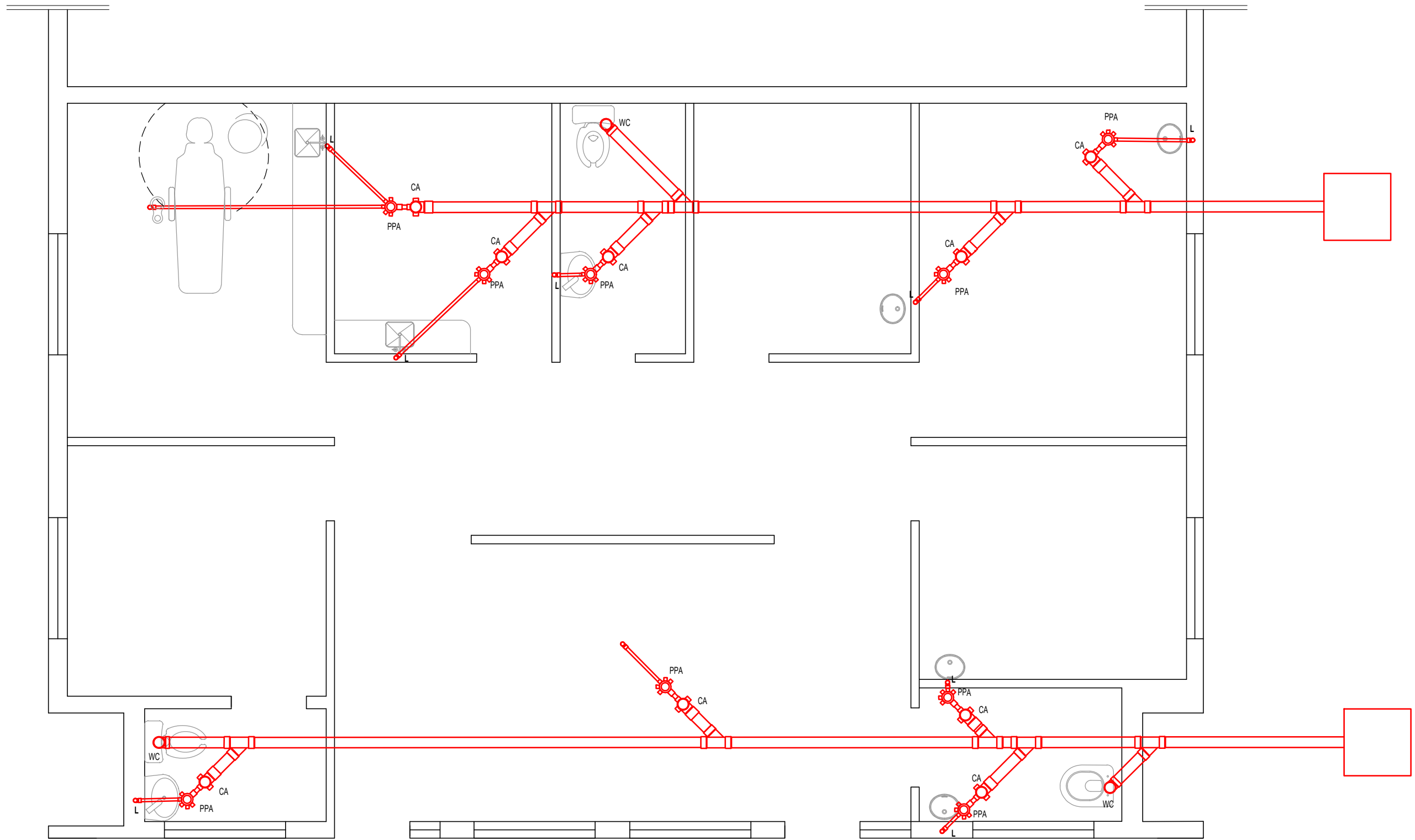
PLANO UBICACIÓN DE PLACAS DURLOCK RESISTENTE A LA HUMEDAD

UNIDAD MEDICA VILLA MARTELLI		
PROFESIONAL	REVISADO	
ARQ. SASHA POPOW	CNEL. ALBERTO BOZZANO	
ING. JOSE HERNANDEZ	APROBADO	
	Cr. GABRIEL CASAS	
DOMICILIO:		
PLANO Nº	REFUNCIONALIZACIÓN DE	PLANTA UBICACIÓN DE
A-4	UNIDAD MEDICA VILLA	PLACAS DE DURLOCK
	MARTELLI	RESISTENTE A LA HUMEDAD
FECHA	C.A.B.A., JULIO 2018	ESCALA
		1:50



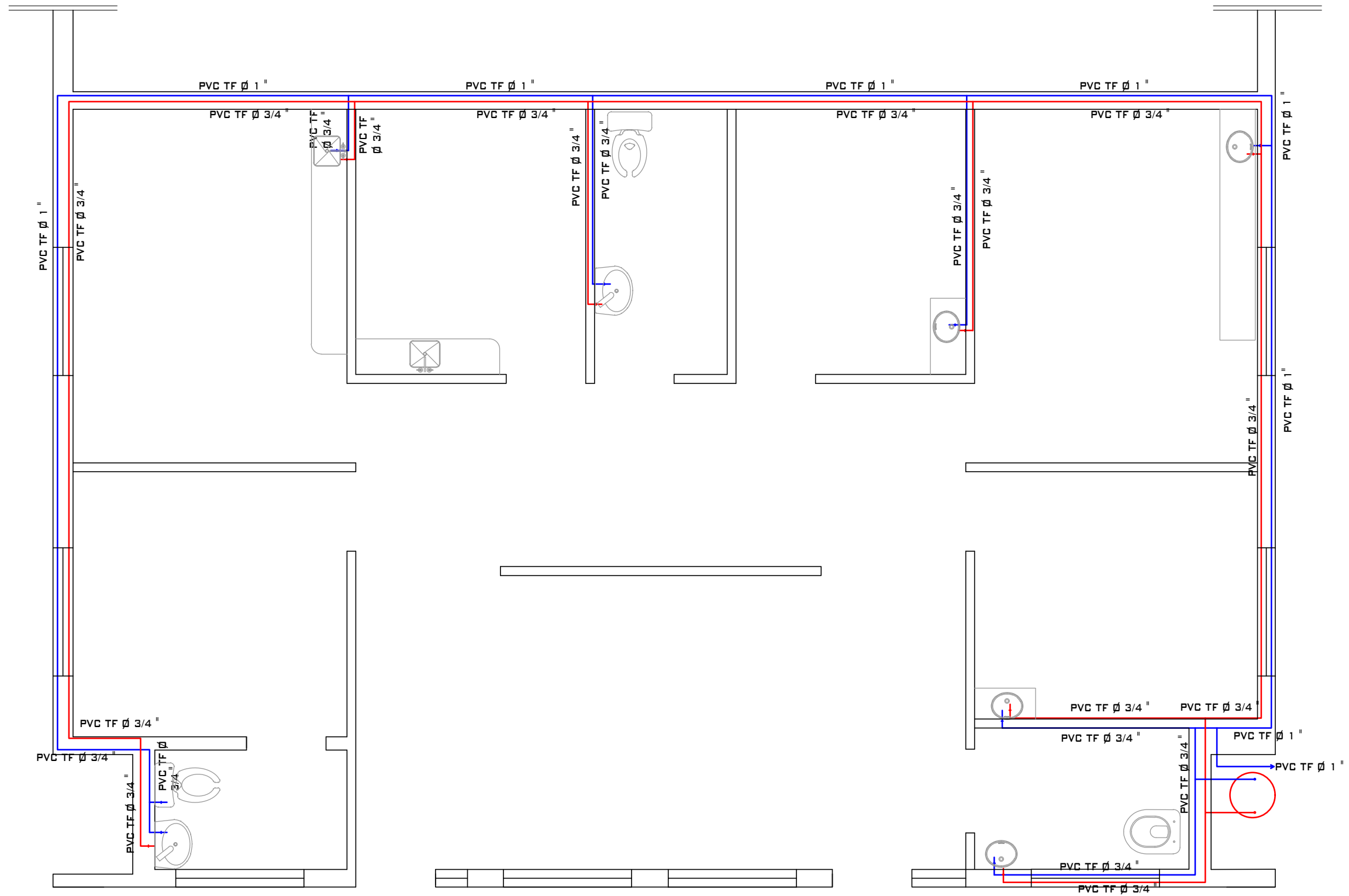
PLANTA ISOMETRICAS DE AGUAS CLOACAL

UNIDAD MEDICA VILLA MARTELLI		
PROFESIONAL ARQ. SASHA POPDOW ING. JOSE HERNANDEZ	REVISADO CNEL. ALBERTO BOZZANO APROBADO Cr.GABRIEL CASAS	
DOMICILIO:		
PLANO Nº IS-1	REFUNCIONALIZACION DE UNIDAD MEDICA VILLA MARTELLI	PLANTA DESAGUES CLOACALES 1
FECHA	C.A.B.A., JULIO 2018	ESCALA 1:50



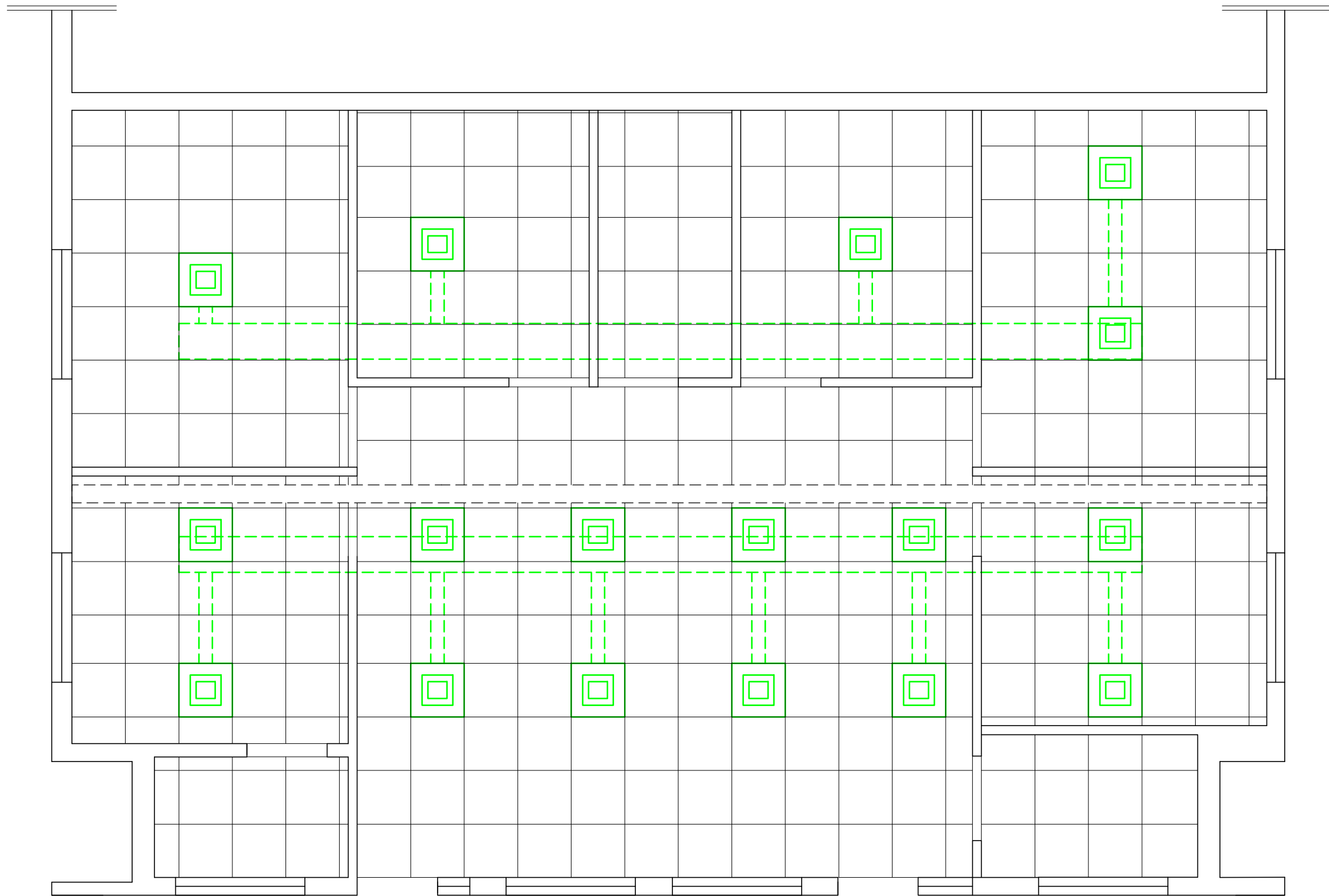
PLANTA DE DESAGUE CLOACAL

UNIDAD MEDICA VILLA MARTELLI		
PROFESIONAL ARQ. SASHA POPDOW ING. JOSE HERNANDEZ	REVISADO CNEL. ALBERTO BOZZANO APROBADO Cr.GABRIEL CASAS	
DOMICILIO:		
PLANO Nº IS-2	REFUNCIONALIZACIÓN DE UNIDAD MEDICA VILLA MARTELLI	PLANTA DESAGUES CLOACALES 2
FECHA	C.A.B.A., JULIO 2018	ESCALA 1:50



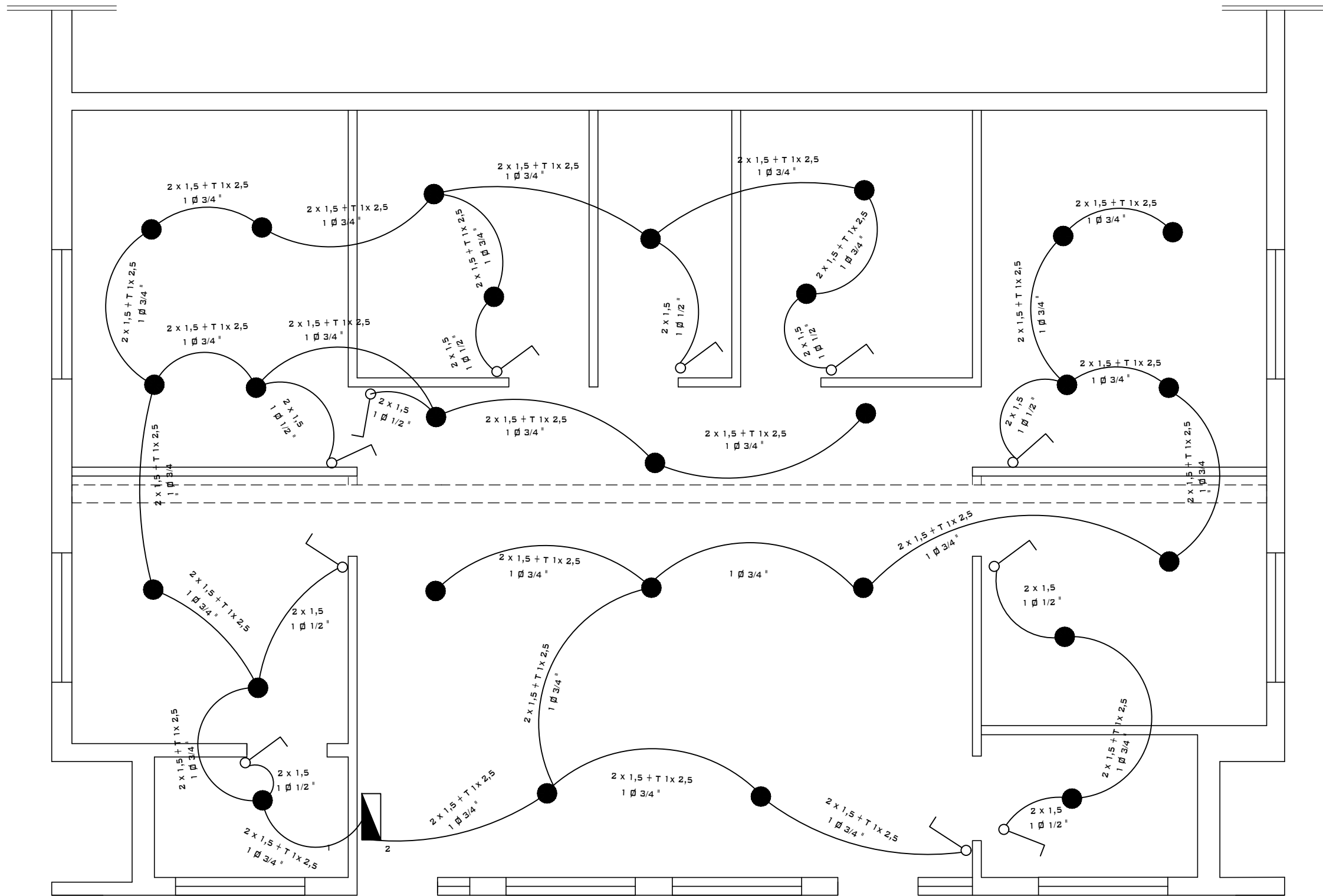
PLANTA AGUA FRIA Y AGUA CALIENTE

UNIDAD MEDICA VILLA MARTELLI		
PROFESIONAL ARQ. SASHA POPDOW ING. JOSE HERNANDEZ	REVISADO CNEL. ALBERTO BOZZANO APROBADO Cr. GABRIEL CASAS	
DOMICILIO:		
PLANO Nº IS-3	REFUNCIONALIZACIÓN DE UNIDAD MEDICA VILLA MARTELLI	PLANTA DE INSTALACIONES AGUA FRIA Y AGUA CALIENTE
FECHA	C.A.B.A., JULIO 2018	ESCALA 1:50

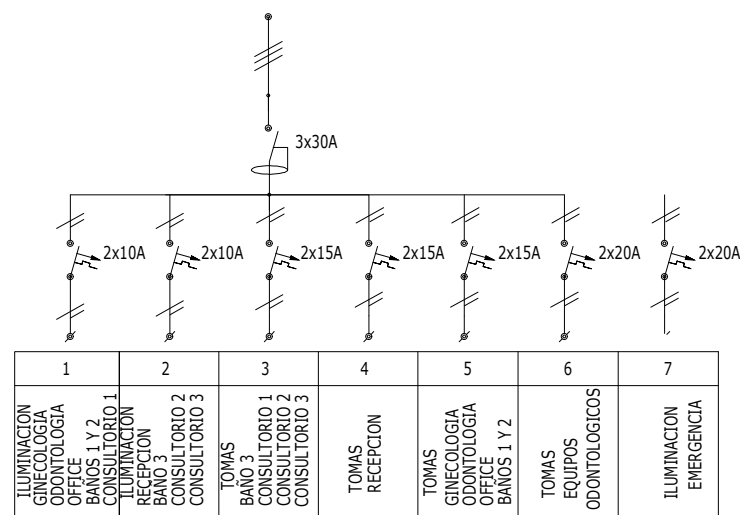


DUCTERIA AIRE FRIÓ CALOR

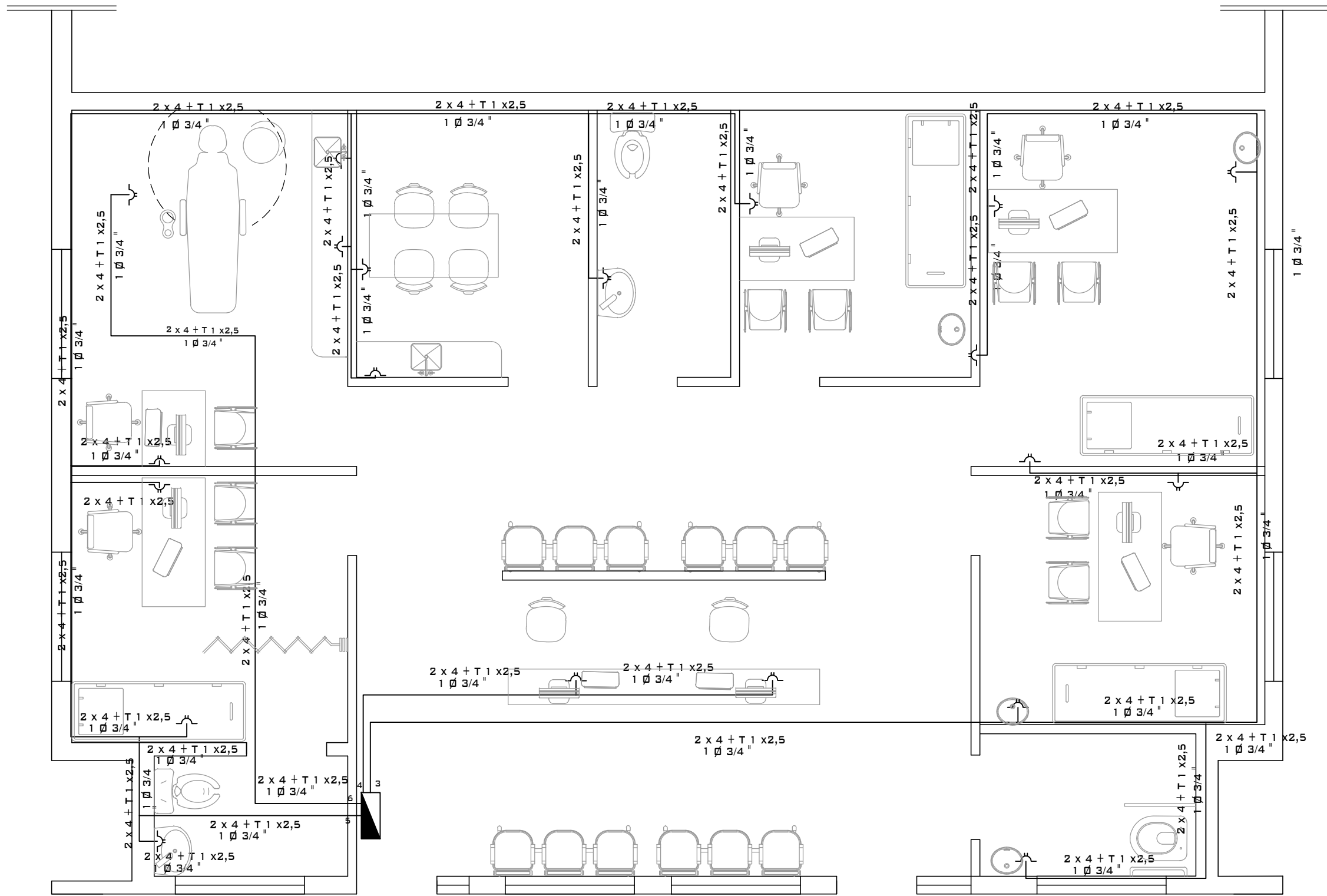
UNIDAD MEDICA VILLA MARTELLI		
PROFESIONAL ARQ. SASHA POPDOW ING. JOSE HERNANDEZ	REVISADO CNEL. ALBERTO BOZZANO APROBADO Cr. GABRIEL CASAS	
DOMICILIO:		
PLANO Nº M-1	REFUNCIONALIZACIÓN DE UNIDAD MEDICA VILLA MARTELLI	DUCTERIA DE AIRE FRIÓ CALOR
FECHA	C.A.B.A., JULIO 2018	ESCALA 1:50



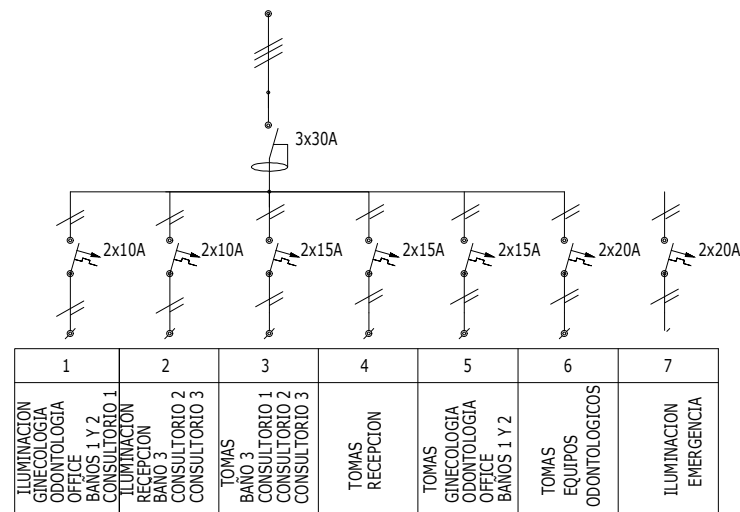
PLANTA ILUMINACIÓN



UNIDAD MEDICA VILLA MARTELLI		
PROFESIONAL ARQ. SASHA POPOW ING. JOSE HERNANDEZ	REVISADO CNEL. ALBERTO BOZZANO APROBADO Cr.GABRIEL CASAS	
DOMICILIO:		
PLANO Nº IE-2	REFUNCIONALIZACION DE UNIDAD MEDICA VILLA MARTELLI	PLANTA DE INSTALACIONES ELECTRICAS - ILUMINACION
FECHA	C.A.B.A., JULIO 2018	ESCALA 1:50

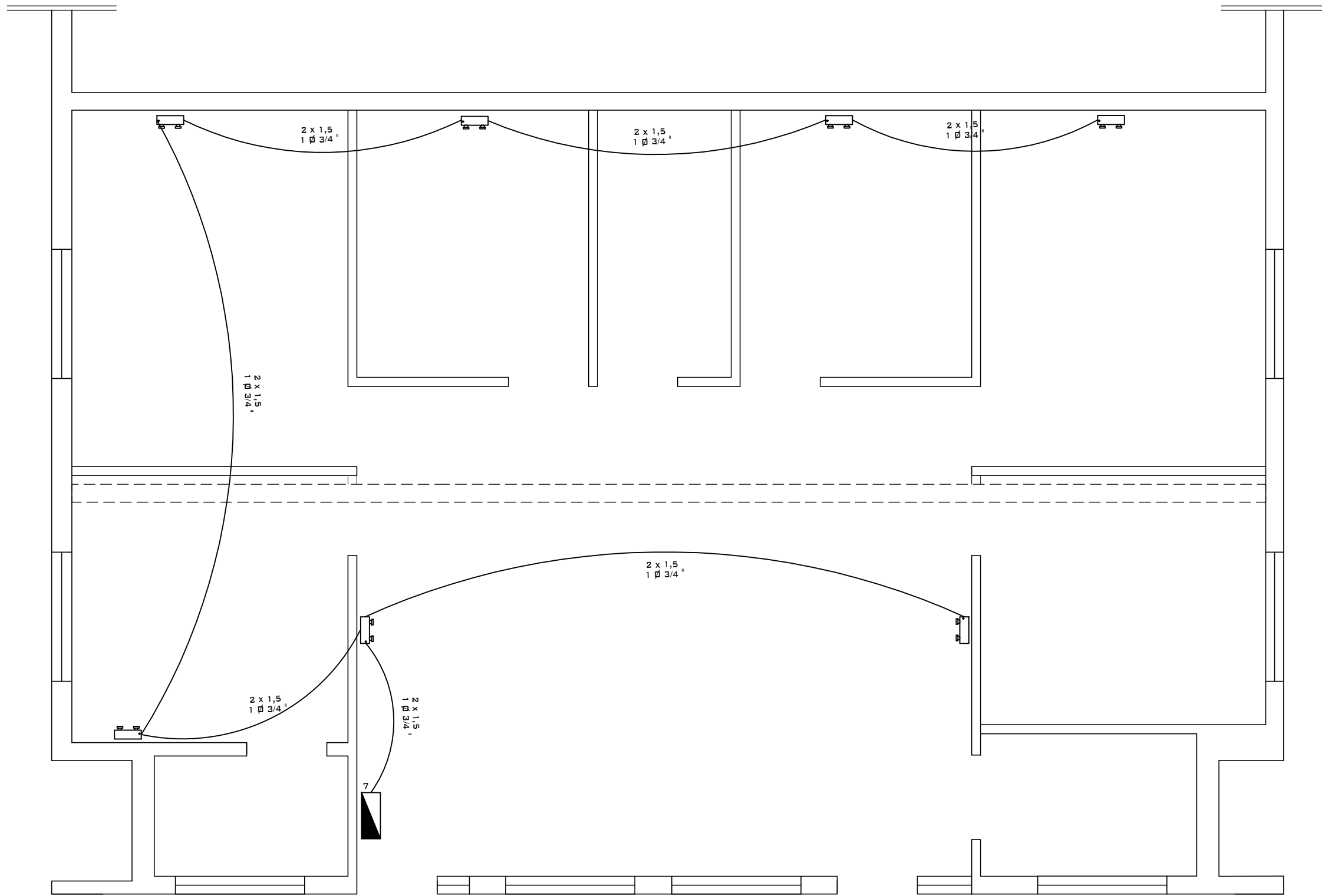


PLANTA TOMA CORRIENTE

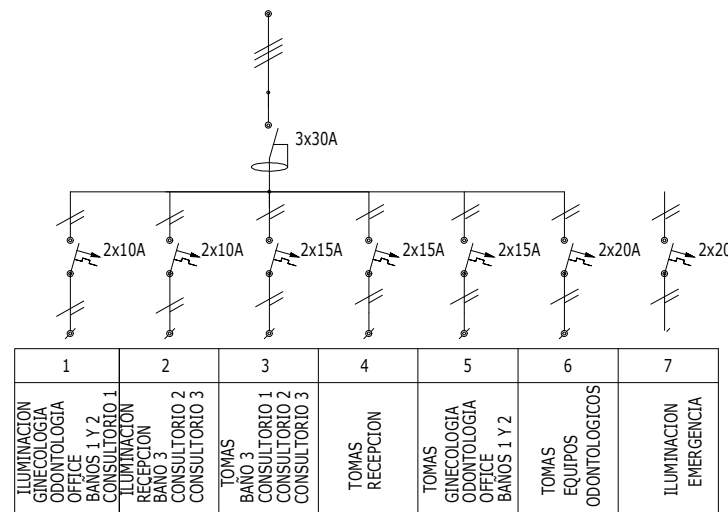


1	2	3	4	5	6	7
ILUMINACION GINECOLOGIA ODONTOLOGIA OFFICE BANOS 1 Y 2 CONSULTORIO 1 RECEPTION CONSULTORIO 2 CONSULTORIO 3	TOMAS BAÑO 3 CONSULTORIO 1 CONSULTORIO 2 CONSULTORIO 3	TOMAS RECEPCION	TOMAS GINECOLOGIA ODONTOLOGIA OFFICE BANOS 1 Y 2	TOMAS EQUIPOS ODONTOLOGICOS	ILUMINACION EMERGENCIA	

UNIDAD MEDICA VILLA MARTELLI		
PROFESIONAL ARQ. SASHA POPOW ING. JOSE HERNANDEZ	REVISADO CNEL. ALBERTO BOZZANO APROBADO Cr.GABRIEL CASAS	
DOMICILIO:		
PLAND Nº IE-1	REFUNCIONALIZACION DE UNIDAD MEDICA VILLA MARTELLI	PLANTA DE INSTALACIONES ELECTRICAS - TOMAS
FECHA	C.A.B.A., JULIO 2018	ESCALA 1:50

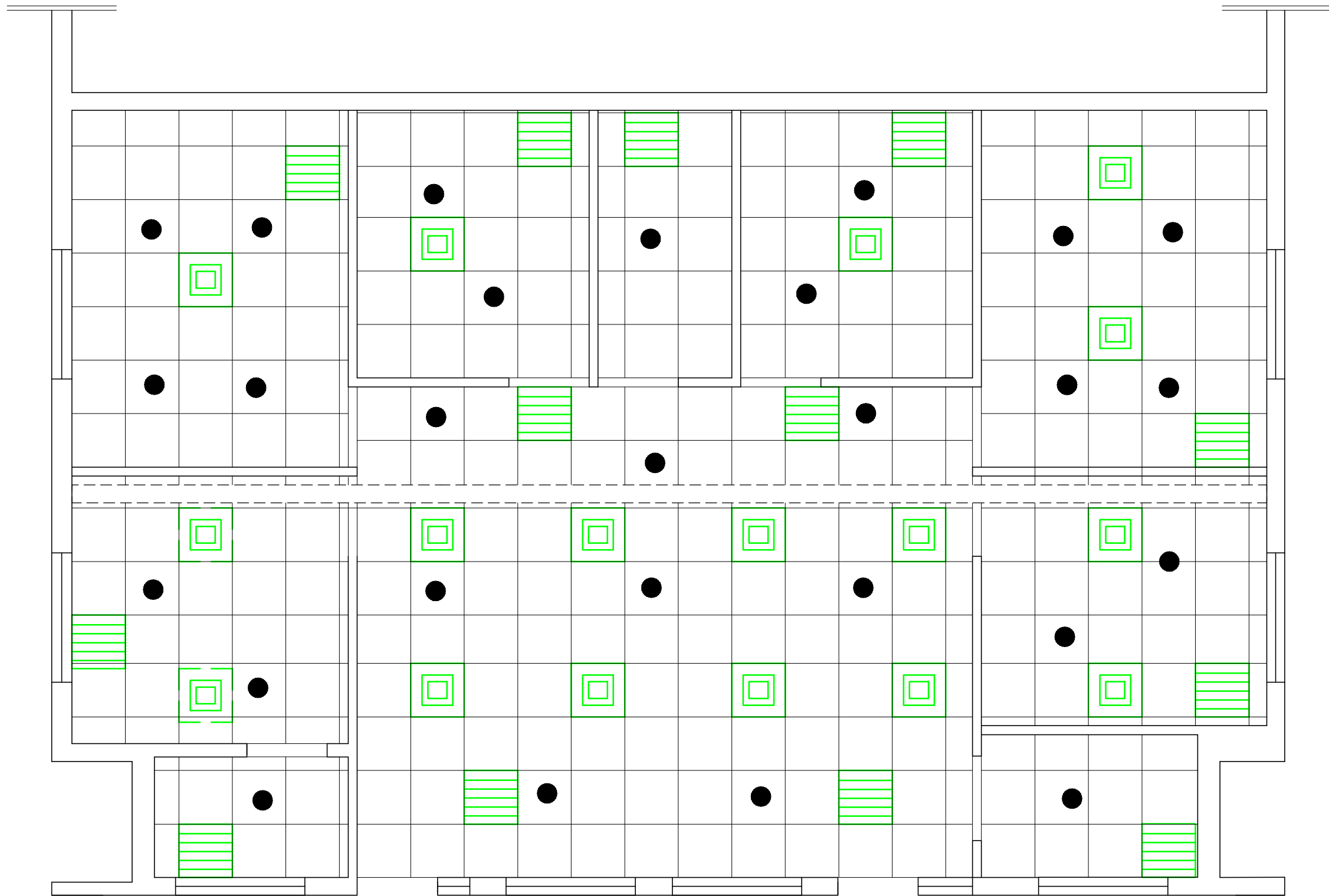


ILUMINACION DE EMERGENCIA



1	2	3	4	5	6	7
ILUMINACION GINECOLOGIA ODONTOLOGIA OFFICE BANOS 1 Y 2 CONSULTORIO 1 RECEPCION	BANIO 3 CONSULTORIO 2 CONSULTORIO 3	TOMAS BANIO 3 CONSULTORIO 1 CONSULTORIO 2 CONSULTORIO 3	TOMAS RECEPCION	TOMAS GINECOLOGIA ODONTOLOGIA OFFICE BANOS 1 Y 2	TOMAS EQUIPOS ODONTOLOGICOS	ILUMINACION EMERGENCIA

UNIDAD MEDICA VILLA MARTELLI		
PROFESIONAL ARQ. SASHA POPOW ING. JOSE HERNANDEZ	REVISADO CNEL. ALBERTO BOZZANO APROBADO Cr.GABRIEL CASAS	
DOMICILIO:		
PLANO Nº IE-3	REFUNCIONALIZACION DE UNIDAD MEDICA VILLA MARTELLI	PLANTA ILUMINACION DE EMERGENCIA
FECHA	C.A.B.A., JULIO 2018	ESCALA 1:50



SUPERPOSICIÓN LUMINARIA Y REJILLAS FRIÓ CALOR

UNIDAD MEDICA VILLA MARTELLI		
PROFESIONAL ARQ. SASHA POPOW ING. JOSE HERNANDEZ	REVISADO CNEL. ALBERTO BOZZANO APROBADO Cr. GABRIEL CASAS	
DOMICILIO:		
PLANO Nº TE-1	REFUNCIONALIZACIÓN DE UNIDAD MEDICA VILLA MARTELLI	SUPERPOSICIÓN CIELO RASO
FECHA	C.A.B.A., JULIO 2018	ESCALA 1:50



República Argentina - Poder Ejecutivo Nacional
2018 - Año del Centenario de la Reforma Universitaria

Hoja Adicional de Firmas
Notas elevatorias

Número:

Referencia: PLANOS

El documento fue importado por el sistema GEDO con un total de 17 pagina/s.